

Рекомендации по замеру

Производить замер горизонтальных жалюзи системы ISOLITE можно производить двумя способами.

Первый способ не дает большой точности замера и может быть использован только как усредненный вариант замера.

Изделия системы ISOLITE можно монтировать только на окна с прямыми (не фигурными) штапиками.

Для замера потребуется рулетка 3-5 м.

1. Вам необходимо замерить световой проем окна с учетом уплотнительных резинок штапика.

2. Выбрать место расположения управления.

(рекомендуется со стороны петель)

3. Выбрать длину управления (не менее 2/3 высоты изделия)

4. Измерить глубину штапика.

(глубину от внешней поверхности профиля до стекла)
Минимальная глубина штапика 6мм.

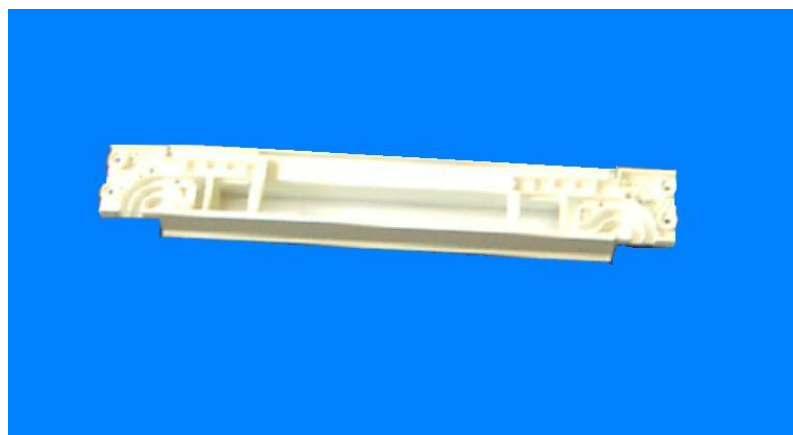
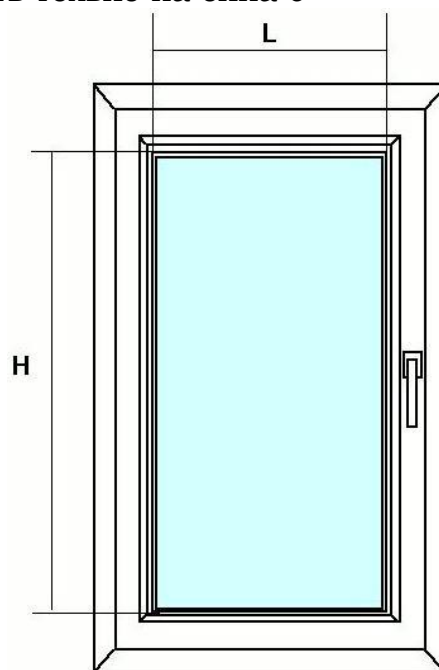
5. Обратит внимание, не будет ли упираться карниз в петли и откосы.

Он выступает на 32 мм, с каждой стороны относительно замерного горизонтального размера.

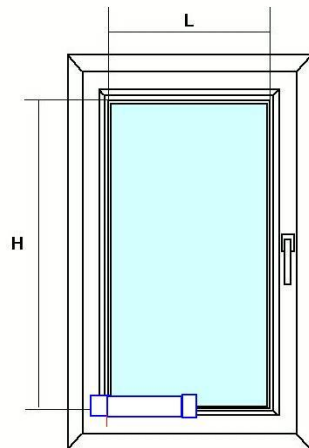
Второй способ с использованием приспособления. Дает возможность точного замера и определение целесообразности установки изделия системы ISOLITE.

Для замера потребуется: приспособление, рулетка 3-5 м, простой карандаш.

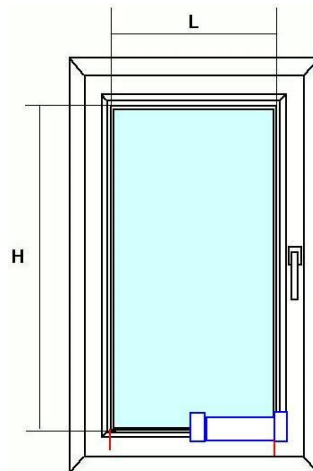
Приспособление состоит из обрезка верхнего карниза IL101, длиной 200 мм, корпусов механизма IL103, IL104 и шести корректоров штапика IL127и IL128.



1. Измерить глубину штапика. (глубину от внешней поверхности профиля до стекла) подобрать нужное количество корректоров на приспособлении.
2. Приложить приспособление к окну в месте установки карниза. Место окончание карниза покажет отметку горизонтального размера. Положение карниза можно отметить на створке карандашом



3. Повторить операцию с противоположной стороны



4. Расстояние между отметками покажет точный горизонтальный размер изделия
5. Аналогично замерить расстояние по высоте.
6. Выбрать место расположения управления. (рекомендуется со стороны петель)
7. . Выбрать длину управления (не менее 2/3 высоты изделия).